

Angebotslegung | Kalkulation | Abrechnung

Mit der **ABK-AVA-Software** für **Auftragnehmer** bearbeitet man Projekte von der Angebotslegung bis zur Abrechnung: Leistungsverzeichnisse werden erfasst oder als **ÖNORM-Datenträger** eingelesen. Positionen werden nach verschiedenen Methoden kalkuliert und ausgepriesen, damit das beste Angebot entsteht. Anschließend werden erbrachte Leistungen anhand des Abrechnungs-LV mit Leistungsnachweisen abgerechnet.

Ausgabe der Daten in allen gängigen Formaten - ohne Medienbruch mittels einer **ÖNORM-Schnittstelle**

Mit Standardkalkulationen zu individuellen Ergebnissen

Freiformulierte Positionen mit automatisierter Langtextgenerierung aus Artikeln

Bauberechnung als Controllinginstrument

ANGEBOTSLEGUNG

Die Angebotslegung - mehr als nur Angebote erstellen.

Der Baustein ABK-Angebotslegung reduziert den Aufwand auf das Wesentliche. Analysen zeigen auf, wo die Kosten stecken – über Zuschläge werden Preise berechnet.

- ☞ Übernahme des LV gemäß ÖNORM A2063 und ÖNORM B2063
- ☞ Erfassen von eigenen Angeboten auf Basis Standardisierter Leistungsbeschreibungen und/oder frei formulierter Positionen (Z-Positionen)
- ☞ Auspreisen von Angeboten mit der Möglichkeit Preise aus anderen Angeboten zu übernehmen
- ☞ Prozentuelle Anpassung der Preise auf Gruppen und/oder Positionsebene

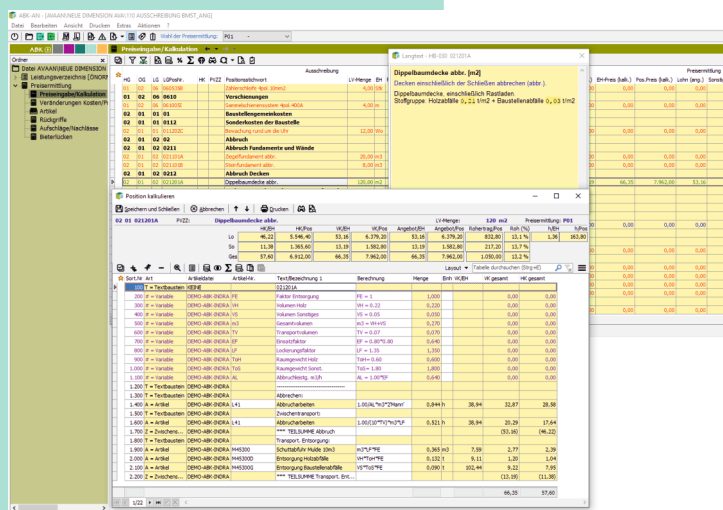
☞ Eingabe von Umlagen sowie deren automatische Aufteilung auf Positionen

KALKULATION mit K-Blättern/ Stücklisten

Angebotspreise nicht schätzen sondern berechnen!

Der ABK-Baustein Kalkulation errechnet die Angebotspreise gemäß ÖNORM B 2061 - die Basis für die Kosten- und Preisermittlung Ihrer Leistungen.

- ☞ Kalkulation auf Basis der ÖNORM B 2061. Erstellung und Ausgabe von K3-Blättern (Mittellohnpreis), K4-Blättern (Materialpreiskalkulation) und K7-Blättern (Positionspreiskalkulation bzw. Stücklisten).
- ☞ Artikelkalkulation durch Aufschlag auf Herstellkosten (EK-Preis) oder Rabatt auf Listenverkaufspreis (VK-Preis)



PROJ: Büro- und Geschäftsgebäude
 Test-Ausschreibung mit LB-HB-020 und LB-HT-011
 Formblatt K7 Seite 1/1

gedruckt am 02.01.2018

LGPosNr.	Z	P	V	ZZ	Positionstschwort	Menge	EH	GRW
A	Art	Kenn.	Art. Nr.	Berechnung	Menge	EH	Stunden	Preis
OG	0201	Bauteil 2		Baumaterial A2063:2015				
				Lohn	Sonstiges	Einheitspreis	Menge	EH
								Positionspreis
021201A				Doppelbaudecke abbr.				120,00 m ²
				53,16	13,19	66,35	120,00 m ²	7.962,00
T				021201A				
#				Faktor Entsorgung			1,000	
#				Volumen Holz			0,220	
#				Volumen Sonstiges			0,050	
#				Gesamtvolumen			0,270	
#				Transportvolumen			0,070	
#				Einsatzfaktor			0,640	
#				Lockungsfaktor			1,300	
#				Raumgewicht Holz			0,600	
#				Raumgewicht Sonst.			1,800	
#				Abbruchhöhe m3/h			0,640	
T				Abbrechen:				
T				Abbrucharbeiten	0,844 h	0,844 h	38,94	32,87 L
T				Zwischenentransport				
T				Abbrucharbeiten	0,521 h	0,521 h	38,94	20,29 L
T				Zwischensumme/Teilergebnis				(53,16)
T				Transport, Entsorgung				
A				Schutzfahrt Mulde 10m3	0,365 m ³	7,59	2,77	M
A				Entsorgung Holzabfälle	0,132 t	9,11	1,20	M
A				Entsorgung Baustellenaufträge	0,000 t	102,44	9,22	M
				Zwischensumme/Teilergebnis				(13,19)
				Rundung/Umlage				0,00
Lo				53,16	So	13,19	1,365 t/m ³	66,35 t/m ³

- ☞ Stücklisten-Export nach Excel (Materialbestellungen)
- ☞ ABC-Analyse und Feinabstimmung der Preise
- ☞ Drucken des Angebotes und der K-Blätter
- ☞ Ausgabe des Angebotes gemäß ÖNORM A 2063 bzw. ÖNORM B 2063
- ☞ Erfassen von Ausmaßblättern und Rechnungslegung auf Basis der ÖNORM A 2063 oder der ÖNORM B 2114

BAUABRECHNUNG inkl. Ausmaßblätter
Die Bauabrechnung - mehr als nur die Baubuchhaltung.

Der Baustein ABK-Bauabrechnung reduziert den Aufwand beim Erfassen der abzurechnenden Leistung. Komfortable Routinen zeigen auf, ob die abzurechnende Leistung beauftragt ist, helfen die Abrechnungsmengen zu ermitteln und Ausmaße zu kontrollieren

- ☞ Erfassung des Abrechnungs-LV oder Übernahme von Datenträgern gemäß ÖNORM A 2063 bzw. ÖNORM B 2063
- ☞ Erfassung von Zusatzangebots- bzw. Vertragsanpassungs-LV oder Übernahme von Datenträgern gemäß ÖNORM A 2063 bzw. ÖNORM B 2063
- ☞ Erfassen bzw. Korrigieren von Ausmaßblättern

- ☞ Ausgabe von Summenblättern
- ☞ Preisgleitung nach Preisperioden gemäß ÖNORM B 2111 berechnen
- ☞ Rechnungen automatisch erstellen und drucken
- ☞ Zusatzangebote/-leistungen übersichtlich verwalten
- ☞ Bauerfolg: Beauftragte mit tatsächlich abgerechneten Mengen vergleichen
- ☞ Nachtrags- und Bestellkalkulation

The screenshot displays the ABK software interface with three main components:

1. Calculation Table (Abrechnung): A table listing construction items with columns for LV-Gruppen, Postionschwanz, EH, LV-Menge, and Summe. Items include 'Einrichten der Baustelle', 'Räumen der Baustelle', 'Vorbestellen eigen. Baubetrieb', 'Beton Wand b. 20cm C20/25 b. 3,2m', 'Betonwand Schalung b. 3,2m', 'Bewehrung Stabst. Betonwand b. 3,2m', 'Bewehrung Masten Betonwand b. 3,2m', 'E-Decke -Bew. +Aufb. b. 4-5m SKH2 b. 3,2m', 'Gipsputzger 3P W b. 3,2m', 'Maurer, Zimmerer, Betonbauer', 'Betonierer, Schaler, Eisenb. Ger.', and 'Hilfsarbeiter'.

2. Summary Sheet (Abrechnung Baumeisterarbeiten): A table titled 'Leistungübersicht, sortiert nach Re.Nr./PP/AKZ' with columns: Re.Nr., Von Datum, Bis Datum, PP, AKZ, Menge, EH, Lohn, Sonstiges, Gesamt. It shows a total of 10,200.00 for 'Einrichten der Baustelle' and 10,200.00 for 'Baustelleneinkosten'.

3. Input Calculation Dialog (Eingangsrechnung 00001): A dialog box for calculating input costs, including fields for 'Speichern und Schließen', 'Interne Nummer', 'Belegart', 'Datum', 'Belegstatus', 'Sachbearbeiter', and checkboxes for calculation options like 'Alle AMBL dieser Rechnung auch neu rechnen'.